



SCHUTZVORHÄNGE

SCHUTZ

Ein sicher eingerichteter Arbeitsplatz sowie das Vermeiden von Risiken sind notwendige Voraussetzungen für Unternehmen, die sich professionell mit Schweißtechnik befassen.

SCHWEIßLICHT

- Gefahren: „Schweißaugen“ (bei kurzer Exposition von Schweißlicht), Star (bei längerer Exposition), Hautverbrennungen
- Ausreichender Schutz für Schweißer und umstehende Personen unumgänglich

NORM EN-1598: ANFORDERUNGSREGELUNG

- **Schweißlichtfilterung und -Reflexion**
Filterung schädlicher ultravioletter (UV-) Strahlung und des gerade noch sichtbaren Blaulichts
- **Flammlöschung / Entflammbarkeit**
Material der Schweißvorhänge erlöscht, wenn es Feuer fängt, von alleine
- **UV-Stabilität**
Garantiert langfristig gut filternde Eigenschaften
- **Mechanische Belastbarkeit**
Aufhängeösen und Säume müssen unter festgelegten Bedingungen ein Mindestgewicht von 7kg tragen können
- **Kennzeichnungsanforderungen**
Die Vorhänge müssen Kennzeichen enthalten, etwa: Herstellernamen, EN-1598-Kennzeichnung, Prüfzeichen, Produktionsdaten

Schweißvorhänge

BWG bietet Ihnen ein umfangreiches Lieferprogramm an Schweißvorhängen, die sowohl in verschiedenen Standardmaßen, als auch als Sonderanfertigung entsprechend der individuellen Kundenanforderungen erhältlich sind.

„DUNKELGRÜN MATT“



- Durchscheinend (opak), aber undurchsichtig
- Ideal zur Abtrennung verschiedener nebeneinanderliegender, aber nicht separater Schweißarbeitsplätze, da die Schweißer sich nicht gegenseitig durch die Strahlung ihrer Arbeit behindern
- Material: PVC ca. 0,40mm
- Rumdum einreißfest gesäumt (5cm breite Säume)
- Sehr starke Kunststoffösen zum Aufhängen (oben)
- Druckknöpfe an beiden Seiten (40cm Abstand)
- Satz Stahlhaken (für Rohrdurchmesser von 33,7cm) im Lieferumfang enthalten
- In Kunststoffbeutel verpackt
- Geprüft nach EN-1598

„DUNKELGRÜN MATT“

Abmessungen

	HxB
W135500BWG	160x140cm
W135501BWG	180x140cm
W135502BWG	200x140cm
W135503BWG	220x140cm
W135504BWG	240x140cm
W135505BWG	260x140cm
W135506BWG	280x140cm
W135507BWG	300x140cm
W135508BWG	180x120cm
W135509BWG	180x180cm
W135510BWG	180x240cm

„GRÜN“



- Ausgezeichnete Filterung von schädlichem Schweißlicht und Schutz gegen störendes (nicht schädliches) (Schweiß-) Licht
- Gute Sicht auf den Arbeitsplatz erhöht die Sicherheit und nimmt dem Schweißer das Gefühl der Isolierung
- Material: PVC ca. 0,40mm
- Rumdum einreißfest gesäumt (5cm breite Säume)
- Sehr starke Kunststoffösen zum Aufhängen (oben)
- Druckknöpfe an beiden Seiten (40cm Abstand)
- Satz Stahlhaken (für Rohrdurchmesser von 33,7cm) im Lieferumfang enthalten
- In Kunststoffbeutel verpackt
- Geprüft nach EN-1598

„GRÜN“

Abmessungen

	HxB
W135520BWG	160x140cm
W135521BWG	180x140cm
W135522BWG	200x140cm
W135523BWG	220x140cm
W135524BWG	240x140cm
W135525BWG	260x140cm
W135526BWG	280x140cm
W135527BWG	300x140cm
W135528BWG	180x120cm
W135529BWG	180x180cm
W135530BWG	180x240cm

„ROTBRAUN“



„ORANGE“



- Ausgezeichnete Filterung von schädlichem Schweißlicht und Schutz gegen störendes (nicht schädliches) (Schweiß-) Licht
- Gute Sicht auf den Arbeitsplatz erhöht die Sicherheit und nimmt dem Schweißer das Gefühl der Isolierung
- Material: PVC ca. 0,40mm
- Rundum einreißfest gesäumt (5cm breite Säume)
- Sehr starke Kunststoffösen zum Aufhängen (oben)
- Druckknöpfe an beiden Seiten (40cm Abstand)
- Satz Stahlhaken (für Rohrdurchmesser von 33,7cm) im Lieferumfang enthalten
- In Kunststoffbeutel verpackt
- Geprüft nach EN-1598

- Ausgezeichnete Filterung von schädlichem Schweißlicht und Schutz gegen störendes (nicht schädliches) (Schweiß-) Licht
- Gute Sicht auf den Arbeitsplatz erhöht die Sicherheit und nimmt dem Schweißer das Gefühl der Isolierung
- Material: PVC ca. 0,40mm
- Rundum einreißfest gesäumt (5cm breite Säume)
- Sehr starke Kunststoffösen zum Aufhängen (oben)
- Druckknöpfe an beiden Seiten (40cm Abstand)
- Satz Stahlhaken (für Rohrdurchmesser von 33,7cm) im Lieferumfang enthalten
- In Kunststoffbeutel verpackt
- Geprüft nach EN-1598

„ROTBRAUN“

Abmessungen

	HxB
W135540BWG	160x140cm
W135541BWG	180x140cm
W135542BWG	200x140cm
W135543BWG	220x140cm
W135544BWG	240x140cm
W135545BWG	260x140cm
W135546BWG	280x140cm
W135547BWG	300x140cm
W135548BWG	180x120cm
W135549BWG	180x180cm
W135550BWG	180x240cm

„ORANGE“

Abmessungen

	HxB
W135560BWG	160x140cm
W135561BWG	180x140cm
W135562BWG	200x140cm
W135563BWG	220x140cm
W135564BWG	240x140cm
W135565BWG	260x140cm
W135566BWG	280x140cm
W135567BWG	300x140cm
W135568BWG	180x120cm
W135569BWG	180x180cm
W135570BWG	180x240cm



„KLAR“



- **Schleifvorhang** zum Schutz vor Funken
- Material: PVC ca. 0,40mm
- Rundum einreißfest gesäumt (5cm breite Säume)
- Sehr starke Kunststoffösen zum Aufhängen (oben)
- Druckknöpfe an beiden Seiten (40cm Abstand)
- 7 Stahlhaken (für Rohrdurchmesser von 33,7cm) im Lieferumfang enthalten
- Zusammen mit Produktdatenblatt in Kunststoffbeutel verpackt
- Selbstlöschend
- **Nicht** für die Abtrennung von Schweißplätzen, sondern als Schleifschutzvorhang hergestellt

ACHTUNG:

**NICHT ZERTIFIZIERT NACH EN-1598,
DA DURCHSICHTIG.**

„KLAR“

Abmessungen

	HxB
W135580BWG	160x140cm
W135581BWG	180x140cm
W135582BWG	200x140cm
W135583BWG	220x140cm
W135584BWG	240x140cm
W135585BWG	260x140cm
W135586BWG	280x140cm
W135587BWG	300x140cm



LAMELLEN

SCHUTZ

Schweißlamellen und Schweißvorhänge bieten in gleicher Weise Sichtschutz. Die Entscheidung, ob Vorhänge oder Lamellen verwendet werden, hängt von der mechanischen Belastung ab. So ist empfehlenswert, bei starker oder regelmäßiger mechanischer Belastung Lamellen einzusetzen.

NORM EN-1598: ANFORDERUNGSREGELUNG

- **Schweißlichtfilterung und -Reflexion**
Filterung schädlicher ultravioletter (UV-) Strahlung und des gerade noch sichtbaren Blaulichts
- **Flammlöschung / Entflammbarkeit**
Material der Schweißvorhänge erlöscht, wenn es Feuer fängt, von alleine
- **UV-Stabilität**
Garantiert langfristig gut filternde Eigenschaften
- **Mechanische Belastbarkeit**
Aufhängeösen und Säume müssen unter festgelegten Bedingungen ein Mindestgewicht von 7kg tragen können
- **Kennzeichnungsanforderungen**
Die Vorhänge müssen Kennzeichen enthalten, etwa: Herstellernamen, EN-1598-Kennzeichnung, Prüfzeichen, Produktionsdaten

Schweißlamellen

BWG bietet Ihnen ein umfangreiches Lieferprogramm an Schweißlamellen, die die Anforderungen der Norm EN-1598 erfüllen.

„DUNKELGRÜN MATT“



- Durchscheinend (opak), aber undurchsichtig
- Ideal zur Abtrennung verschiedener nebeneinanderliegender, aber nicht separater Schweißarbeitsplätze, da die Schweißer sich nicht gegenseitig durch die Strahlung ihrer Arbeit behindern
- Lieferbar in Stärke: 2mm oder Stärke: 3mm
- Breite: 300mm
- Können auf Wunsch nach Maß zugeschnitten und / oder gelocht werden oder ungeschnitten auf 50m-Rollen oder als Rollenabschnitte geliefert werden
- Material: weiches, elastisches PVC
- Erfüllt die Kriterien der EN-1598

Artikelnummer

Stärke 2mm:

W136000BWG	m
W136001BWG	Rolle

Stärke 3mm:

W136002BWG	m
W136003BWG	Rolle

„GRÜN“



- Ausgezeichnete Filterung von schädlichem Schweißlicht und Schutz gegen störendes (nicht schädliches) (Schweiß-) Licht
- Gute Sicht auf den Arbeitsplatz erhöht die Sicherheit und nimmt dem Schweißer das Gefühl der Isolierung
- Lieferbar in Stärke: 2mm oder Stärke: 3mm
- Breite: 300mm
- Können auf Wunsch nach Maß zugeschnitten und/oder gelocht werden oder ungeschnitten auf 50m-Rollen oder als Rollenabschnitte geliefert werden
- Material: weiches, elastisches PVC
- Geprüft nach EN-1598

Artikelnummer

Stärke 2mm:

W136010BWG	m
W136011BWG	Rolle

BWG bietet Ihnen ein umfangreiches Lieferprogramm an Schweißlamellen, die die Anforderungen der Norm EN-1598 erfüllen.

„ROTBRAUN“



- Ausgezeichnete Filterung von schädlichem Schweißlicht und Schutz gegen störendes (nicht schädliches) (Schweiß-) Licht
- Gute Sicht auf den Arbeitsplatz erhöht die Sicherheit und nimmt dem Schweißer das Gefühl der Isolierung
- Lieferbar in Stärke: 2mm oder Stärke: 3mm
- Breite: 300mm
- Können auf Wunsch nach Maß zugeschnitten und / oder gelocht werden oder ungeschnitten auf 50m-Rollen oder als Rollenabschnitte geliefert werden
- Material: weiches, elastisches PVC
- Geprüft nach EN-1598

„ROTBRAUN“

Abmessungen

Artikelnummer

Stärke 2mm:

W136010BWG	m
W136021BWG	Rolle

„ORANGE“



- Ausgezeichnete Filterung von schädlichem Schweißlicht und Schutz gegen störendes (nicht schädliches) (Schweiß-) Licht
- Gute Sicht auf den Arbeitsplatz erhöht die Sicherheit und nimmt dem Schweißer das Gefühl der Isolierung
- Lieferbar in Stärke: 2mm oder Stärke: 3mm
- Breite: 300mm
- Können auf Wunsch nach Maß zugeschnitten und / oder gelocht werden oder ungeschnitten auf 50m-Rollen oder als Rollenabschnitte geliefert werden
- Material: weiches, elastisches PVC
- Geprüft nach EN-1598

„ORANGE“

Abmessungen

Artikelnummer

Stärke 2mm:

W136030BWG	m
W136031BWG	Rolle

Stärke 3mm:

W136032BWG	m
W136033BWG	Rolle

„KLAR“



Schleiflamellen und Schleifvorhänge bieten in gleicher Weise Schutz. Die Entscheidung, ob Vorhänge oder Lamellen verwendet werden, hängt von der mechanischen Belastung ab. So ist empfehlenswert, bei starker oder frequenter mechanischer Belastung Lamellen einzusetzen.

- **Schleiflamelle** zum Schutz vor Funken
- **Nicht** für die Abtrennung von Schweißplätzen, sondern als Schleifschutzlamelle hergestellt
- Selbstlöschend, jedoch nicht EN-1598 zertifiziert, da durchsichtig und als Schleiflamelle entwickelt
- Lieferbar in Stärke: 2mm oder Stärke: 3mm
- Breite: 300mm
- Können auf Wunsch nach Maß zugeschnitten und / oder gelocht werden oder ungeschnitten auf 50m-Rollen oder als Rollenabschnitte geliefert werden
- Material: weiches, elastisches PVC

„KLAR“

Abmessungen

Artikelnummer

200x2mm, Art.-Nr. W136045BWG

300x2mm, Art.-Nr. W136040BWG

300x3mm, Art.-Nr. W136042BWG

400x4mm, Art.-Nr. W136044BWG



„PARROT“

- Ideale Stellwand für eine eher niedrig frequentierte Nutzungshäufigkeit sowie den Einsatz an kleineren Arbeitsorten
- Dank des geringen Gewichts leicht manuell verstellbar
- Höhe: 200cm
- Breite: wahlweise 140cm oder 200cm
- Rundrohre 25x1mm
- Stabiler Fuß ohne Lenkrollen
- Gestell verzinkt
- Inklusive Spannvorhang (wahlweise orange, rotbraun, grün oder dunkelgrün matt; bitte angeben!)



„PARROT“ Abmessungen

Breite: 140cm

Dunkelgrün	W135910BWG
Grün	W135911BWG
Rotbraun	W135912BWG
Orange	W135913BWG

Breite 200cm

Dunkelgrün	W135920BWG
Grün	W135921BWG
Rotbraun	W135922BWG
Orange	W135923BWG

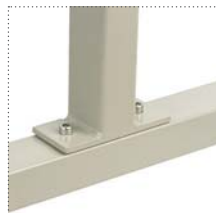


„PANTHER“
VORHANGAUSFÜHRUNG

„LION“
LAMELLEN AUSFÜHRUNG

„ZEBRA“
STREIFENAUSFÜHRUNG

- Fahrbarer Allrounder für unterschiedlichste Arbeitsumgebungen; stabile, elegant verarbeitete Stellwände
- Höhe: 200cm; Breite Mittelteil: 215cm/ 375cm / 435cm
- Standardmäßig 4 Lenkrollen (davon 2 mit Bremse) á Ø 50mm
- Rundrohre 30x2,5mm, Vierkantprofil 40x30x2mm, Pulverbeschichtung standardmäßig grau (RAL 7035)
- Erhältlich wahlweise als einteilige Wand (Mittelteil) oder dreiteilige Stellwand (Mittelteil + 2 Schwenkarme)



„PANTHER“

Maße, Artikelnummern

Mittelteil: 215cm/ 1-teilig, Vorhang

W135800BWG

W135801BWG

W135802BWG

W135803BWG

Mittelteil: 375cm/ 3-teilig, Vorhang

W135830BWG

W135831BWG

W135832BWG

W135833BWG

Mittelteil: 435cm/ 3-teilig, Vorhang

W135860BWG

W135861BWG

W135862BWG

W135863BWG

„LION“

Maße, Artikelnummern

Mittelteil: 215cm/ 1-teilig, Lamellenausführung

W135810BWG

W135811BWG

W135812BWG

W135813BWG

Mittelteil: 375cm/ 3-teilig, Lamellenausführung

W135840BWG

W135841BWG

W135842BWG

W135843BWG

„ZEBRA“

Maße, Artikelnummern

Mittelteil: 215cm/ 1-teilig, Streifen ausführung

W135820BWG

W135821BWG

W135822BWG

W135823BWG

Mittelteil: 375cm/ 3-teilig, Streifen ausführung

W135850BWG

W135851BWG

W135852BWG

W135853BWG

Montage und Vorrichtungen



Die Produktpalette der Firma BWG wird abgerundet durch ein vielfältiges Sortiment an Befestigungs- und Montageprodukten:

	DECKENBEFESTIGUNG für Rohrdurchmesser 33,7mm, verzinkt einschl. Kontraplatte, Schrauben und Muttern Art.-Nr. W139620BWG
---	--

	ROHRHALTER für Rohrdurchmesser 33,7mm, mit Gewindestange M8 zur Höhenverstellung, verzinkt Art.-Nr. W139625BWG
--	---

	SCHIENENHALTER 30x35mm, verzinkt, mit Gewin- destange M10 Art.-Nr. W139626BWG
--	---

	LAUFWAGEN KUNSTSTOFF für Vorhänge, mit Kunststoffrol- len, 30x35mm Art.-Nr. W139629BWG
---	--

	SCHIENENVERBINDER 30x35mm, verzinkt, mit Gewin- destange M10 Art.-Nr. W139627BWG
---	--

	LAUFWAGEN METALL für C-Profil, 30x35mm, 2 Räder, Metall Art.-Nr. W139635BWG
--	---

	METALLRINGE geschlossene Ringe, Ø 55mm, Edelstahl, Drahtstärke 2mm Art.-Nr. W139600BWG
---	--

	DISTANZSTÜCK Kunststoff (5cm), bei 5cm Überlappung mit Pendelschale bei Stützpunkt einzusetzen Art.-Nr. W139604BWG
--	---

	HAKEN verzinkt, extraschwer, für Rohre bis: Ø 34mm, W139601BWG Ø 50mm, W139602BWG Ø 70mm, W139603BWG
---	--

	UNIVERSAL-HALTEWINKEL für Befestigung von 1 oder 2 Schiene- / Rohrhaltern, mit Gewindestange Art.-Nr. W139605BWG
--	---



HALTEWINKEL

schwere Montagestütze für maximal 3-faches Schienen- / Rohrsystem
Art.-Nr. W139606BWG



VERSCHLUSSKAPPE

für C-Profil 30x35mm
Art.-Nr. W139611BWG



C-PROFIL

30x35mm, verzinkt, Länge max. 6m
Art.-Nr. W139607BWG
lfm.



ENDANSCHLAG

mit Gummipuffer, für C-Profil 30x35mm
Art.-Nr. W139612BWG



KARABINERHAKEN

Metall, in Kombination mit Laufwagen für verschiebbare Aufhängungen geeignet
Art.-Nr. W139608BWG



HAKENLEITER FÜR VORHANG

für C-Profil 30x35mm, Kunststoff, leicht drehbar. Nur für niedrig frequentiertes Schieben geeignet
Art.-Nr. W139613BWG



HAKEN

für Rohrdurchmesser 33,7mm, Kunststoff
Art.-Nr. W139609BWG



PENDELSCHALE

Kunststoff (20cm), für Überlappungsstellen an den Lamellen. Können auf Faltnie geöffnet werden
Art.-Nr. W139614BWG



HAKEN

für Rohrdurchmesser 33,7mm, verzinkt, zum Aufhängen von Vorhängen geeignet (7 Stck/VE)
Art.-Nr. W139610BWG



PENDELSCHALE

Kunststoff (10cm), als Anfang- oder Endpunkt bei Stützpunkt einsetzbar
Art.-Nr. W139615BWG



DECKENBEFESTIGUNG

für Schienen- / Rohrhalter, mit Gewindestange
Art.-Nr. W139628BWG



LAUFWAGEN METALL

für C-Profil 30x35mm, 4 Räder, Tragkraft 25kg
Art.-Nr. W139630BWG


Montage und Vorrichtungen

	LÄNGSWANDBEFESTIGUNG
	bzw. Verbinder für C-Profil, 30x35mm Art.-Nr. W139616BWG

	ROHRSCHELLE
	für Rohrdurchmesser 33,7mm, zum Befestigen von Lamellen Art.-Nr. W139621BWG

	DECKENBEFESTIGUNG
	für C-Profil, 30x35mm, verzinkt, 1-fach Art.-Nr. W139617BWG

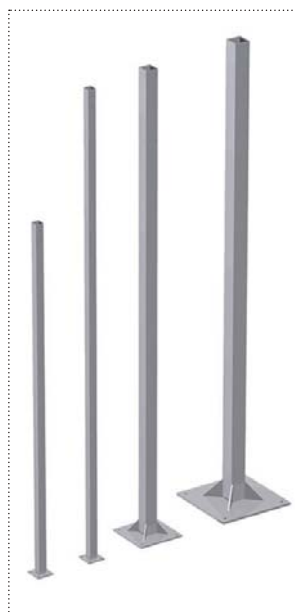
	VERSCHLUSSKAPPE
	Kunststoff, für Rohrdurchmesser 33,7mm verzinkt, Wandstärke 2,9mm Art.-Nr. W139622BWG

	DECKENBEFESTIGUNG
	C-Profil, 30x35mm, verzinkt, 2-fach Art.-Nr. W139618BWG

	ROHRVERBINDER
	für Rohrdurchmesser 33,7mm, verzinkt, neben Stützpunkt einzusetzen Art.-Nr. W139623BWG

	ROHR
	Durchmesser 33,7mm, verzinkt, Wandstärke 2,9mm, Länge max. 6m Art.-Nr. W139619BWG lfm.

	WANDBEFESTIGUNG
	für Rohrdurchmesser 33,7mm, verzinkt Art.-Nr. W139624BWG



STÄNDER 225CM
Vierkantprofil 50x50x2mm, Fußplatte 110x110x8mm, alle Seiten mit Lochbild M8 für Halterungen W139631BWG

STÄNDER 300CM
Vierkantprofil 50x50x2mm, Fußplatte 110x110x8mm, alle Seiten mit Lochbild M8 für Halterungen W139632BWG

STÄNDER 300CM
Vierkantprofil 80x80x3mm, Fußplatte 300x300x10mm, drei Seiten mit Lochbild M10 für Schwenkarm, eine Seite mit Lochbild M8 für Halterungen W139633BWG

STÄNDER 300CM
Vierkantprofil 100x100x4mm, Fußplatte 500x500x15mm, eine Seite mit Lochbild M10 für Schwenkarm W139634BWG

Outdoor-Schweißen

Schweißschirm



- Wasserabweisend
- Schwerentflammbar
- Inkl. Tragetasche
- Oberseite mit Windfänger
- für Outdoor-Schweißen geeignet
- Stange 2-teilig, H=220cm, verzinkt



• Ø 220cm, 10 Rippen (L=110cm), Diameter Stange 28mm, mit Kippmechanismus
Art.-Nr.: W599100WG

• Ø 300cm, 8 Rippen (L=150cm), Diameter Stange 38mm, mit Drehmechanismus
Art.-Nr.: W599101BWG

Schweißzelt



- M2 geprüft
- Polyester 570gr/m³, PVC beschichtet
- Schlickrand ringsum 20cm
- Stirn- und Rückseite versehen mit verschließbarem Eingang
- B190xT200xH200cm
- Firsthöhe 220cm
- Gestell Ø 25mm verzinkt



W599200BWG

Arbeitszelt

W599201BWG

Zelthaut Arbeitszelt

W599202BWG

Gestell Arbeitszelt

BWG Schutzscheiben bestehen, im Gegensatz zu den flexiblen Vorhängen und Lamellen, aus hartem, schlagfestem Polycarbonat. Dank dieses Materials eignen sich BWG Schutzscheiben besonders gut, um beispielsweise Schweißroboter abzuschirmen oder als Sichtfenster in Schweißkabinen.

„DUNKELGRÜN MATT“



- 3mm dick
- Material: hartes, schlagfestes Polycarbonat
- Kann auf Wunsch auch nach Maß zugeschnitten geliefert werden
- Ausgezeichnete Filterung von schädlichem Schweißlicht und Schutz gegen störendes (nicht schädliches) (Schweiß-) Licht
- Gute Sicht auf den Arbeitsplatz erhöht die Sicherheit und nimmt dem Schweißer das Gefühl der Isolierung
- Erfüllt Anforderungen der EN-1598

„ROTBRAUN“



- 3mm dick
- Material: hartes, schlagfestes Polycarbonat
- Kann auf Wunsch auch nach Maß zugeschnitten geliefert werden
- Ausgezeichnete Filterung von schädlichem Schweißlicht und Schutz gegen störendes (nicht schädliches) (Schweiß-) Licht
- Gute Sicht auf den Arbeitsplatz erhöht die Sicherheit und nimmt dem Schweißer das Gefühl der Isolierung
- Erfüllt Anforderungen der EN-1598



„DUNKELGRÜN MATT“
Abmessungen

W139501BWG	2050x1250cm
W139502BWG	1025x1250cm
Zuschneiden	min. Abmessung:
W139500BWG	500x300mm



„ROTBRAUN“
Abmessungen

W139503BWG	2050x1250cm
W139504BWG	1025x1250cm
Zuschneiden	min. Abmessung:
W139500BWG	500x300mm

Mit Hilfe der BWG Lärmschutzwände kann eine enorme Reduzierung der Lärmbelastung erreicht werden. Die schalldämpfenden Trennungswände sorgen in lauten Umgebungen für mehr Leistungsfähigkeit und somit höhere Produktivität der Mitarbeiter.

Die einzigartige Konstruktion der BWG Lärmschutzwände ermöglicht nicht nur eine Geräuschreduzierung am Arbeitsplatz, sondern auch einen Lärmschutz für das gesamte Arbeitsumfeld.

Schnell und unkompliziert - und damit besonders zeit- und kosteneffizient - lässt sich das bausteinartige System jederzeit auf- und umbauen, erweitern oder verändern.



„DUNKELGRÜN MATT“

- 50mm dick
- Standardbodenfreiheit: 160-180mm zur Förderung der natürlichen Ventilation in den Kabinen
- Wandelemente mit lärmdämpfender sowie -isolierender Funktion für bessere Leistungsfähigkeit und höhere Produktivität der Mitarbeiter
- Elemente sind beidseitig perforiert
- Bei Frontabtrennung wahlweise feste oder verschiebbare Abtrennung möglich (Vorhänge oder Lamellen verschiedener Qualitäten)
- Aufgebaute Elemente und sogar ganze Kabinen lassen sich schnell und unkompliziert in anderer Zusammensetzung neu aufbauen oder erweitern -für optimale Zeit- und Kostenersparnis



Gerne kalkulieren wir ein auf Ihre individuellen Anforderungen abgestimmtes Angebot für Sie! Bitte wenden Sie sich dafür einfach an unseren Kundenservice oder Ihren persönlichen Ansprechpartner.